

MACH BEI DIEHL, WAS DIR WICHTIG IST.

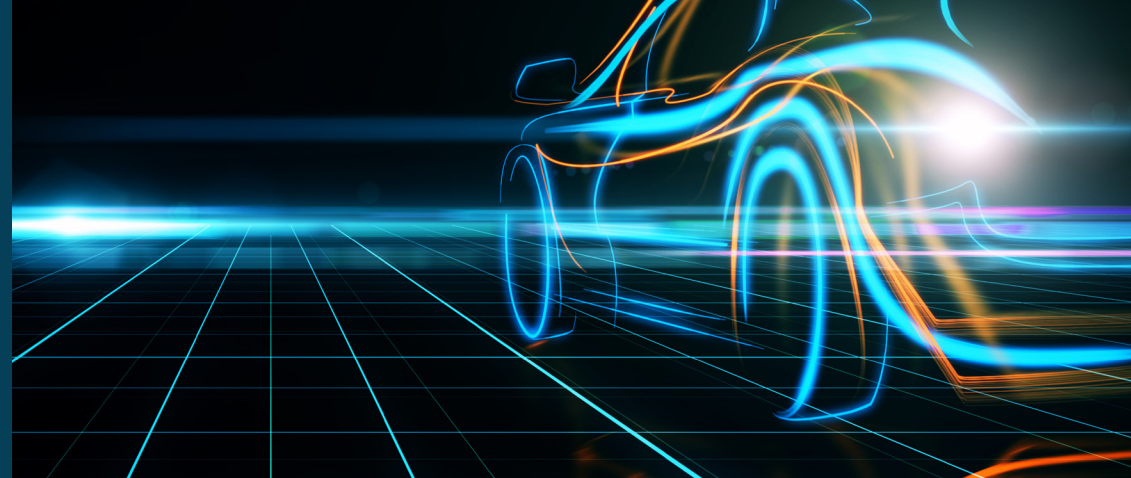
**UNSER  
AUSBILDUNGS-  
ANGEBOT**

IN BERLIN UND  
BRANDENBURG



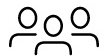
**BETTER**

# DIEHL METAL APPLICATIONS STELLT SICH VOR



## .DIEHL METAL APPLICATIONS IST TEIL DER DIEHL-GRUPPE

Fakten zur Diehl-Gruppe:



**16.550**  
Beschäftigte



**3.506**  
Mio Euro Umsatz 2022



**321**  
Mio € F+E Aufwendungen



**120**  
Jahre Unternehmensgeschichte

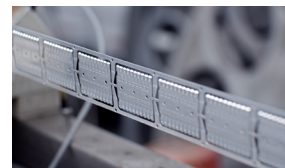
## .DIEHL-GRUPPE

Aus Tradition: Zukunft!

Die Diehl Stiftung & Co. KG ist ein international aufgestellter deutscher Technologiekonzern mit Stammsitz in Nürnberg. Unser weit gespanntes Produktprogramm umfasst unterschiedliche Geschäftsfelder in verschiedenen industriellen Branchen. Rund 16.550 Mitarbeiterinnen und Mitarbeiter arbeiten weltweit für das Traditionsunternehmen Diehl und erwirtschaften 3,5 Mrd Euro Jahresumsatz.

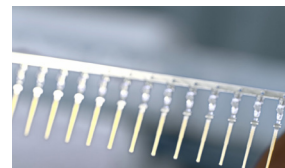
## .TEILKONZERN DIEHL METALL

Das Geschäftsfeld Diehl Metal Applications innerhalb des Teilkonzerns Diehl Metall umfasst unter anderem die Bereitstellung folgender Technologien und Produkte:



### STANZEN: GESTANZTE BÄNDER

Standort: Teltow



### BESCHICHTEN MIT EDELMETALLEN: OBERFLÄCHENTECHNOLOGIE

Standort: Berlin



### KUNSTSTOFFUMSPRITZEN: METALL-KUNSTSTOFF-VERBUNDSYSTEME

Standort: Teltow

## .DIEHL METAL APPLICATIONS STELLT PRODUKTE FÜR FOLGENDE MARKTSEGMENTE HER:

- Automobiltechnik, Automobilelektronik und Elektromobilität (z.B. Batteriekontakte, Lampensockel oder Parksensoren)
- Weiße Ware (Elektrogeräte im Haushalt, z.B. Kühlschrank, Waschmaschine)
- Braune Ware (Unterhaltungselektronikgeräten, z.B. Fernseher)

# DIEHL METAL APPLICATIONS STELLT SICH VOR



## „DIEHL METAL APPLICATIONS ALS AUSBILDUNGSBETRIEB

Diehl Metal Applications als Ausbildungsbetrieb verfügt über eine langjährige Ausbildungstradition. Seit Jahrzehnten bilden wir sowohl gewerbliche als auch kaufmännische Auszubildende aus. Aktuell erlernen knapp 30 Auszubildende an unseren Standorten in Berlin und Teltow verschiedene Berufe. Die Ausbildung beginnt jeweils am 1. September eines Jahres und erstreckt sich – abhängig von der Ausbildungsrichtung – über einen Zeitraum von 2 bis 3,5 Jahren.

## „WIR BIETEN DIR EINE SPANNENDE UND INTERESSANTE AUSBILDUNG

In unserer Ausbildung wirst du:

- Die Zusammenarbeit innerhalb der Teams sowie abteilungsübergreifend kennenlernen.
- Im Ausbilder- und Personalabteilungsteam stets Ansprechpartner und Begleiter für deine Fragen und Probleme haben.
- Alle beruflichen Fertigkeiten, Kenntnisse und Fähigkeiten gemäß des Ausbildungsrahmens vermittelt bekommen.
- Bestens auf das spätere Berufsleben vorbereitet und qualifiziert sein!

Zudem bieten wir bei guten Leistungen nach Abschluss deiner Ausbildung und entsprechend deiner Ausbildungsrichtung - je nach Verfügbarkeit - gerne einen festen Arbeitsplatz an.

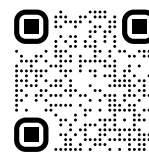
## „DAS WÜNSCHEN WIR UNS INSBESONDERE VON DIR:

- Interesse und Begeisterung für den jeweiligen Ausbildungsberuf
- Spaß am Lernen und Wissenserwerb
- Zuverlässigkeit und Pünktlichkeit
- Ehrlichkeit und Eigeninitiative

## „FOLGENDE UNTERLAGEN BENÖTIGEN WIR VON DIR:

- Anschreiben: Warum möchtest Du diesen Ausbildungsberuf bei uns erlernen?
- Lebenslauf: Adress- und Kontaktdaten, Angaben zu bisherigen Schulen und ggf. zu Praktika etc.
- Kopien von den letzten zwei Zeugnissen und ggf. von Praktika

Wir freuen uns auf Deine Online-Bewerbung über unsere Homepage:  
[www.diehl.com/career](http://www.diehl.com/career)



## „WIR SIND DEINE ANSPRECHPARTNER UND HELFEN DIR BEI FRAGEN GERN WEITER:

### Standort Berlin

Am Stichkanal 6-8,  
14167 Berlin (Steglitz-Zehlendorf / Lichterfelde)

### Standort Teltow

Ruhlsdorfer Str. 100,  
14513 Teltow

Anne Fandré  
Tel. +49 30 847 84 - 4665  
E-Mail: [personal-dma@diehl.com](mailto:personal-dma@diehl.com)

# HIER FINDEST DU UNS



**Diehl Metal Applications GmbH**  
Ruhlsdorfer Straße 100  
14513 Teltow



**Diehl Metal Applications GmbH**  
Am Stöckkanal 6-8  
14167 Berlin

## „FOLGENDE BERUFE BILDEN WIR REGELMÄSSIG AUS:

BERUFSBEZEICHNUNG	AUSBILDUNGSORT	START
Oberflächenbeschichter (m/w/d)	Berlin	September
Industriemechaniker (m/w/d) Fachrichtung: Instandhaltung	Berlin	September
Elektroniker (m/w/d) für Betriebstechnik Einsatzgebiet: Betriebsanlagen, -ausrüstungen	Berlin	September
Maschinen- und Anlagenführer (m/w/d) Fachrichtung: Metalltechnik/ Kunststofftechnik	Berlin	September
Fachkraft (m/w/d) für Lagerlogistik	Berlin	September
Werkzeugmechaniker (m/w/d) Fachrichtung: Stanz- und Umformtechnik	Teltow	September
Verfahrensmechaniker (m/w/d) für Kunststoff- und Kautschuktechnik Fachrichtung: Formteile	Teltow	September
Stanz- und Umformmechaniker (m/w/d)	Teltow	September
Mechatroniker (m/w/d)	Berlin	September
Industriekaufmann (m/w/d)	Berlin	September
Duales Studium Konstruktion und Fertigung (m/w/d)	Berlin	Oktober
Duales Studium BWL/Industrie (m/w/d)	Berlin	Oktober

# CHEMIE IST KEIN PROBLEM FÜR DICH?

## **.DANN STARTE DEINE AUSBILDUNG ALS OBERFLÄCHENBESCHICHTER (M/W/D) AB SEPTEMBER IN BERLIN**



### **DAS IST DEIN PLATZ BEI UNS:**

- Während der dreijährigen Ausbildung wirst du Oberflächentechniken wie die Galvanotechnik und andere chemische, elektrochemische sowie elektrische Beschichtungsverfahren erlernen.
- Diese Oberflächentechniken dienen dem Korrosionsschutz, dem Verschleißschutz und einer verbesserten elektrischen Leitfähigkeit, unter anderem.
- Du bereitest die zu beschichtenden Werkstücke und die Beschichtungslösungen vor und trägst die Beschichtungen in galvanischen Bädern auf.



### **DIE BERUFSSCHULE VERMITTELT DIR DIE THEORIE ZUR PRAXIS:**

- Berufsschule in Schwäbisch Gmünd (Baden-Württemberg)



### **DAS BRINGST DU MIT IN UNSER TEAM:**

- Dein guter mittlerer Schulabschluss (MSA) bietet die ideale Voraussetzung.
- Du besitzt gute Kenntnisse in Chemie sowie Mathematik und Physik.
- Verantwortungsvoller Umgang mit Chemikalien ist für dich selbstverständlich.



# PAPAS WERKSTATT HAST DU SCHON IMMER TOLL GEFUNDEN?



## **.DANN STARTE DEINE AUSBILDUNG ALS INDUSTRIEMECHANIKER (M/W/D) AB SEPTEMBER IN BERLIN**



### **DAS IST DEIN PLATZ BEI UNS:**

- Während der 3,5-jährigen Ausbildung erlernst du das Fertigen von Bauelementen sowohl mit handgeführten Werkzeugen als auch mit Maschinen.
- Du sorgst dafür, dass Maschinen und Anlagen stets betriebsbereit sind.
- Des Weiteren erwirbst du geeignete Prüfverfahren, ermittelst Störungsursachen und führst Reparaturen durch.
- Die Grundfertigkeiten der Metalltechnik lernst du bei unserem Ausbildungspartner, dem Ausbildungsverbund Teltow e.V.



### **DIE BERUFSSCHULE VERMITTELT DIR DIE THEORIE ZUR PRAXIS:**

- Berlin: Oberstufenzentrum in Berlin-Reinickendorf



### **DAS BRINGST DU MIT IN UNSER TEAM:**

- Dein guter mittlerer Schulabschluss (MSA) bietet ideale Voraussetzungen.
- Du verfügst über gute mathematische und physikalische Kenntnisse.
- Zudem besitzt du ein gutes Verständnis für technische Vorgänge und bist handwerklich geschickt.

# DU WILLST NICHT NUR IN PHYSIK SPANNUNG UND STROM?

## **.DANN STARTE DEINE AUSBILDUNG ALS ELEKTRONIKER FÜR BETRIEBSTECHNIK (M/W/D)**

AB SEPTEMBER IN BERLIN (EINSATZGEBIET: BETRIEBSANLAGEN / BETRIEBSAUSRÜSTUNGEN)



### **DAS IST DEIN PLATZ BEI UNS:**

- Während der 3,5-jährigen Ausbildung beschäftigst du dich mit dem Aufbau von elektronischen Schaltungen im Bereich der Betriebstechnik.
- Du erlernst das Montieren von Systemen und Anlagen, beispielsweise der Energieversorgungstechnik, der Mess-, Steuer- und Regelungstechnik sowie der Kommunikationstechnik.
- Zudem nimmst du Maschinen und Anlagen in Betrieb und hältst sie instand.
- Die Grundfertigkeiten der Metalltechnik erlernst du bei unserem Ausbildungspartner Signum in Berlin-Charlottenburg.



### **DIE BERUFSSCHULE VERMITTELT DIR DIE THEORIE ZUR PRAXIS:**

- Oberstufenzentrum in Berlin-Spandau



### **DAS BRINGST DU MIT IN UNSER TEAM:**

- Dein guter mittlerer Schulabschluss (MSA) bietet ideale Voraussetzungen.
- Du besitzt gute mathematische und physikalische Kenntnisse.
- Zudem hast du ein gutes Verständnis für technische Vorgänge, einschließlich computertechnischer Abläufe, und bist handwerklich geschickt.

# DU FÄHRST AUF GROSSE MASCHINEN UND ANLAGEN AB?

## **.DANN STARTE DEINE AUSBILDUNG ALS MASCHINEN- UND ANLAGENFÜHRER (M/W/D)**

AB SEPTEMBER IN BERLIN (EINSATZGEBIET: METALL- UND KUNSTSTOFFTECHNIK)



### **DAS IST DEIN PLATZ BEI UNS:**

- Während der 2-jährigen Ausbildung erlernst du die Prozesse rund um das Einrichten und Bedienen von Maschinen und Anlagen.
- Du bereitest Arbeitsabläufe vor, überprüfst Maschinen auf bestimmte Funktionen und nimmst sie in Betrieb.
- Die Grundfertigkeiten der Metalltechnik erlernst du bei unserem Ausbildungspartner, dem Ausbildungsverbund Teltow e.V.



### **DIE BERUFSSCHULE VERMITTELT DIR DIE THEORIE ZUR PRAXIS:**

- Berlin: Oberstufenzentrum in Berlin-Reinickendorf



### **DAS BRINGST DU MIT IN UNSER TEAM:**

- Dein guter mittlerer Schulabschluss (MSA, BBR oder eBBR) bietet ideale Voraussetzungen.
- Du verfügst über gute mathematische und physikalische Kenntnisse.
- Zudem hast du ein gutes Verständnis für technische Vorgänge und bist handwerklich geschickt.



## DU PACKST GERNE AN?



### **.DANN STARTE DEINE AUSBILDUNG ALS FACHKRAFT FÜR LAGERLOGISTIK (M/W/D) AB SEPTEMBER IN BERLIN**



#### **DAS IST DEIN PLATZ BEI UNS:**

- Während der 3-jährigen Ausbildung erwirbst du umfassende Kenntnisse in sämtlichen Tätigkeiten und Prozessen der Lagerlogistik.
- Dazu zählen beispielsweise das Annehmen von Gütern und die Überprüfung der Begleitpapiere, der Transport der Güter zum Bestimmungsort sowie das Auspacken, Sortieren und Lagern der Güter.
- Zusätzlich erwirbst du den Staplerschein, der es dir erlaubt, unsere Flurförderfahrzeuge zu bedienen.



#### **DIE BERUFSSCHULE VERMITTELT DIR DIE THEORIE ZUR PRAXIS:**

- Oberstufenzentrum in Berlin-Kreuzberg



#### **DAS BRINGST DU MIT IN UNSER TEAM:**

- Dein guter mittlerer Schulabschluss (MSA) bietet ideale Voraussetzungen.
- Du hast dich bereits in der Schulzeit durch strukturiertes und ordentliches Arbeiten ausgezeichnet.
- Zudem hast du Spaß an praktischen Tätigkeiten.

## DU HAST SPASS AM „HERUMBASTELN UND HERUMTÜFTELN“?

### **.DANN STARTE DEINE AUSBILDUNG ALS WERKZEUGMECHANIKER (M/W/D) AB SEPTEMBER IN TELTOW (FACHRICHTUNG: STANZ- UND UMFORMTECHNIK)**



#### **DAS IST DEIN PLATZ BEI UNS:**

- Während der 3,5-jährigen Ausbildung erlernst du das Fertigen von Bauelementen sowohl mit handgeführten Werkzeugen als auch mit Maschinen.
- Du erlernst außerdem das Anfertigen von Werkzeugen und bist für die Wartung und Reparatur von beschädigten oder verschlissenen Werkzeugteilen zuständig.
- Zudem sorgst du dafür, dass Maschinen und Anlagen stets betriebsbereit sind.
- Die Grundfertigkeiten der Metalltechnik erlernst du bei unserem Ausbildungspartner, dem Ausbildungsverbund Teltow e.V.



#### **DIE BERUFSSCHULE VERMITTELT DIR DIE THEORIE ZUR PRAXIS:**

- Teltow: Oberstufenzentrum in Ludwigsfelde



#### **DAS BRINGST DU MIT IN UNSER TEAM:**

- Dein guter mittlerer Schulabschluss (MSA) bietet ideale Voraussetzungen.
- Du verfügst über gute mathematische und physikalische Kenntnisse.
- Zudem hast du ein gutes Verständnis für technische Vorgänge und bist handwerklich geschickt.



# DU FINDEST KUNSTSTOFFE NICHT NUR BEIM „LEGO-SPIELEN“ TOLL?

## **.DANN STARTE DEINE AUSBILDUNG ALS VERFAHRENSMECHANIKER (M/W/D) FÜR KUNSTSTOFF UND KAUSCHUKTECHNIK AB SEPTEMBER IN TELTOW (FACHRICHTUNG FORMTEILE)**



### **DAS IST DEIN PLATZ BEI UNS:**

- In der 3,5-jährigen Ausbildung erlernst du das Fertigen von Kunststoffprodukten und von Bauteilen aus Verbundwerkstoffen.
- Du richtest die Produktionsanlagen ein und bereitest die Rohmassen bzw. Rohstoffe oder Halbzeuge vor.
- Zudem sorgst du dafür, dass Maschinen und Anlagen stets betriebsbereit sind.
- Die Grundfertigkeiten der Metalltechnik erlernst du bei unserem Ausbildungspartner, dem Ausbildungsverbund Teltow e.V.



### **DIE BERUFSSCHULE VERMITTELT DIR DIE THEORIE ZUR PRAXIS:**

- Teltow: Oberstufenzentrum in Schwarzheide (Brandenburg)



### **DAS BRINGST DU MIT IN UNSER TEAM:**

- Dein guter mittlerer Schulabschluss (MSA) bietet ideale Voraussetzungen.
- Du verfügst über gute mathematische und physikalische Kenntnisse.
- Zudem hast du ein gutes Verständnis für technische Vorgänge und bist handwerklich geschickt.

# GROSSE MASCHINEN UND ANLAGEN FINDEST DU SPANNEND?



## **.DANN STARTE DEINE AUSBILDUNG ALS STANZ- UND UMFORMMECHANIKER (M/W/D) AB SEPTEMBER IN TELTOW**



### **DAS IST DEIN PLATZ BEI UNS:**

- Während der 3-jährigen Ausbildung erlernst du das Fertigen von Bauteilen mithilfe von Stanz- und Umformanlagen.
- Du trägst dazu bei, dass Produktionsanlagen der Stanz- und Umformtechnik stets betriebsbereit sind.
- Die Grundfertigkeiten der Metalltechnik erlernst du bei unserem Ausbildungspartner, dem Ausbildungsverbund Teltow e.V.



### **DIE BERUFSSCHULE VERMITTELT DIR DIE THEORIE ZUR PRAXIS:**

- Teltow: Oberstufenzentrum in Berlin-Reinickendorf



### **DAS BRINGST DU MIT IN UNSER TEAM:**

- Dein guter mittlerer Schulabschluss (MSA) bietet ideale Voraussetzungen.
- Du verfügst über gute mathematische und physikalische Kenntnisse.
- Zudem besitzt du ein gutes Verständnis für technische Vorgänge und bist handwerklich geschickt.





## DU ARBEITEST GERNE AM PC?

### **.DANN STARTE DEINE AUSBILDUNG ALS INDUSTRIEKAUFMANN (M/W/D) AB SEPTEMBER IN BERLIN**



#### **DAS IST DEIN PLATZ BEI UNS:**

- In der 3-jährigen Ausbildung lernst du die gesamte Bandbreite kaufmännischer Aufgaben und Prozesse in einem internationalen Unternehmen kennen.
- Dabei arbeitest du hauptsächlich in den Bereichen Auftragsbearbeitung, Einkauf, Personal-, Finanz- und Rechnungswesen, Controlling sowie Vertrieb.



#### **DIE BERUFSSCHULE VERMITTELT DIR DIE THEORIE ZUR PRAXIS:**

- Berufsschule: Oberstufenzentrum in Wilmersdorf



#### **DAS BRINGST DU MIT IN UNSER TEAM:**

- Dein sehr guter mittlerer Schulabschluss (MSA) bietet ideale Voraussetzungen.
- Du verfügst über gute mathematische Kenntnisse und arbeitest gerne mit dem Computer und MS-Office Programmen.
- Des Weiteren interessierst du dich für die wirtschaftlichen Abläufe eines Industrieunternehmens.

## ZUKUNFT GESTALTEN MIT KREATIVITÄT UND PRÄZISION?



### **.DANN STARTE DEIN DUALES STUDIUM ZUM BACHELOR OF ENGINEERING – STUDIENGANG KONSTRUKTION UND FERTIGUNG (M/W/D) AB OKTOBER IN BERLIN**



#### **DAS IST DEIN PLATZ BEI UNS:**

- Der Studiengang Konstruktion und Fertigung (Maschinenbau) vermittelt Dir in 3 Jahren die naturwissenschaftlichen, technischen und betriebswirtschaftlichen Grundlagen für die Praxisphasen im Unternehmen.
- In den Praxisphasen erwartest Dich die Mitwirkung im Tagesgeschäft, Beteiligung an vielseitigen Projekten und wechselnde Einsätze in allen relevanten Unternehmensbereichen.



#### **DIE UNI VERMITTELT DIR DIE THEORIE ZUR PRAXIS:**

- Hochschule für Wirtschaft und Recht in Berlin (HWR Berlin)



#### **DAS BRINGST DU MIT IN UNSER TEAM:**

- Deine gute allgemeine oder fachgebundene Hochschulreife bietet die ideale Voraussetzung.
- Deine Leistungen in den Fächern Mathematik und Physik liegen über dem Durchschnitt.
- Du verfügst über ein gutes Verständnis für technische Vorgänge und bist handwerklich geschickt.



# MIT BETRIEBSWIRTSCHAFTLICHEM KNOW-HOW DIE ZUKUNFT GESTALTEN?

## **.DANN STARTE DEIN DUALES STUDIUM ZUM BACHELOR OF ARTS – STUDIENGANG BWL/INDUSTRIE (M/W/D) AB OKTOBER IN BERLIN**



### **DAS IST DEIN PLATZ BEI UNS:**

- Der Studiengang Betriebswirtschaftslehre/Industrie vermittelt Dir die betriebswirtschaftlichen Grundlagen für die Praxisphasen im Unternehmen.
- In den Praxisphasen erwartet Dich die Mitwirkung im Tagesgeschäft, Beteiligung an vielseitigen Projekten und wechselnde Einsätze in allen relevanten Unternehmensbereichen.



### **DIE UNI VERMITTELT DIR DIE THEORIE ZUR PRAXIS:**

- Hochschule für Wirtschaft und Recht in Berlin (HWR Berlin)



### **DAS BRINGST DU MIT IN UNSER TEAM:**

- Deine gute allgemeine oder fachgebundene Hochschulreife bietet die ideale Voraussetzung.
- Deine Leistungen in den Fächern Mathematik und Physik liegen über dem Durchschnitt.
- Du arbeitest gern mit dem Computer und MS Office-Programmen.



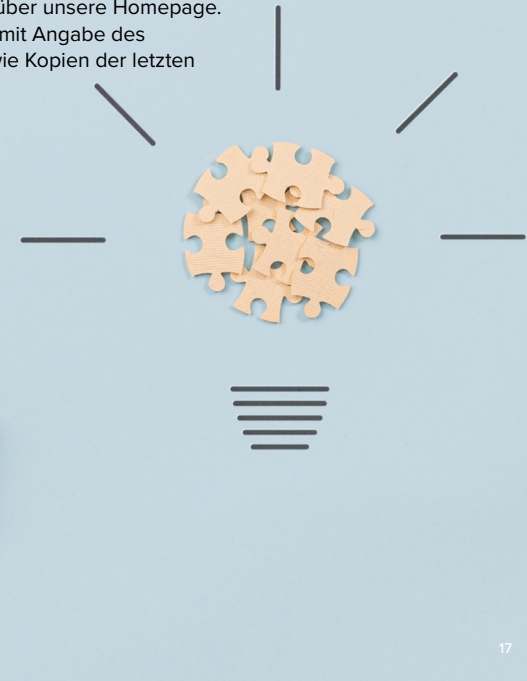
## **DU BIST NOCH NICHT SICHER, WELCHER BERUF ZU DIR PASST?**

# ZU GUTER LETZT

## **DU BIST NOCH NICHT SICHER, WELCHER BERUF ZU DIR PASST?**

### **DANN FINDE ES BEI UNS HERAUS – BEI EINEM SCHULPRAKTIKUM ODER BEI SCHNUPPERTAGEN!**

- Wir führen dich schrittweise an das Berufsleben heran und unterstützen dich bei der Berufswahl.
- Wir gewähren dir Einblicke in unsere Arbeitswelt.
- Wir bieten dir ein ein- oder zweiwöchiges Schülerpraktikum oder auch 1-3 Schnuppertage an - unabhängig davon, ob es sich um ein schulisches Pflichtpraktikum, ein freiwilliges Praktikum oder um Schnuppertage in deiner Freizeit handelt.
- Bist du motiviert? Dann starte deine berufliche Zukunft mit uns: Bewirb dich am besten online über unsere Homepage. Wir benötigen von dir ein Anschreiben mit Angabe des Wunschbereichs, einen Lebenslauf sowie Kopien der letzten beiden Schulzeugnisse.





**.BEI FRAGEN SPRICH UNS AN** 

---

**Anne Fandré**  
personal-dma@diehl.com  
Tel. +49 30 847 84 - 4665

**Diehl Metal Applications GmbH**  
Am Stichkanal 6-8  
14167 Berlin

**Diehl Metal Applications GmbH**  
Ruhlsdorfer Straße 100  
14513 Teltow